

Клапаны электромагнитные (соленоидные) для холодильных систем

Тип СК

Клапаны двухпозиционные двухходовые электромагнитные предназначены для автоматического управления (открытие, закрытие) потоками различных фторсодержащих хладагентов

! Возможно применение для хладагентов R410A, R134A, R22, R407C, R404A, R507

! Для корректной работы СК требуется обеспечить минимальный перепад давления (ΔP) на входе и на выходе клапана:

- для клапанов с Kv^* : 0,8; 2,2 ΔP составляет 0,005 МПа
- для клапанов с Kv^* : 2,6; 4,8; 5,7 ΔP составляет 0,02 МПа

Принцип работы

Kv^* , м ³ /час	0,18; 0,23	Прямого действия
	0,8; 2,2; 2,6; 4,8; 5,7	Непрямого действия

* – коэффициент пропускной способности клапана

Исполнение

Нормально закрытый
Нормально открытый

Номинальное напряжение

~220 В, -24 В

Максимальное рабочее давление, МПа

3,5

Температура рабочей среды, °С

-40...+105

Температура окружающей среды, °С

-10...+80

Катушка

IP65, DIN-разъем

Потребляемая мощность, Вт

8

Присоединительные патрубки

Под пайку, диаметр: 6, 10, 12, 16, 19, 22 мм
Под отбортовку, диаметр: 3/8", 1/2", 5/8", 3/4"

Корпус

Медный сплав

Мембрана

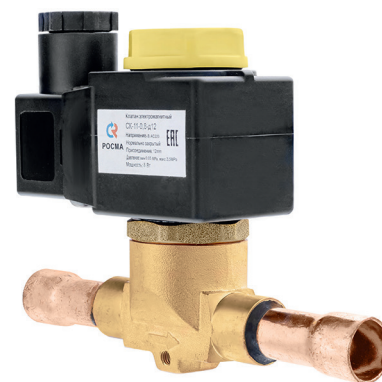
Гидрированный бутадиен-нитрильный каучук (HNBR)

Надежность

500 000 циклов

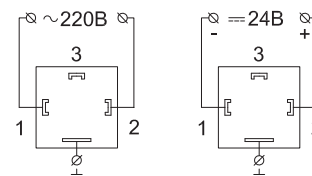
Техническая документация

ТУ 3712-001-4719015564-2015

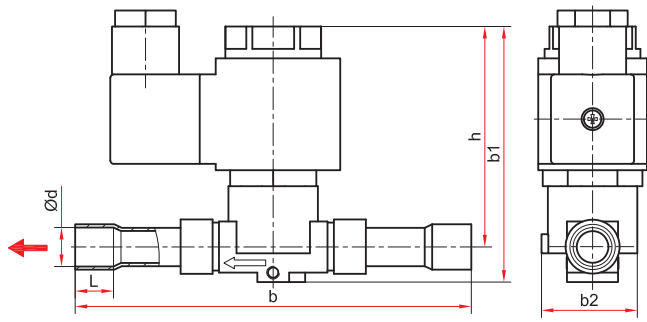


Пример обозначения: СК – 11 – 0,8 – д12

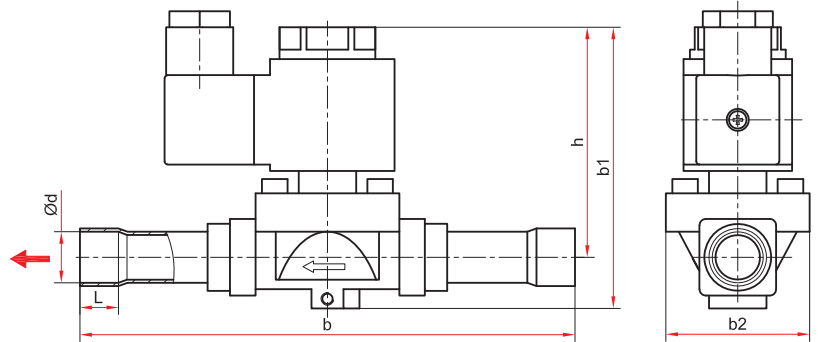
СК –	1	1 –	0,8 –	д12
Тип клапан электромагнитный (соленоидный)	1 2	1 2	0,18 / 0,23 / 0,8 / 2,2 / 2,6 / 4,8 / 5,7	д6, д10, д12 / д16, д19 / д22 / 3/8", 1/2", 5/8", 3/4"
Исполнение	нормально закрытый нормально открытый	нормально закрытый нормально открытый	Кoeffициент пропускной способности Kv , м ³ /час	Присоединение
Номинальное напряжение, В	~220 -24	~220 -24		патрубок под пайку, диаметр, мм патрубок под отбортовку, диаметр



Схемы подключения катушки



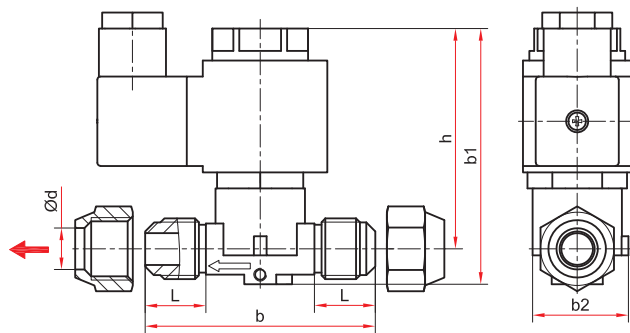
Клапан с присоединением под пайку
с диаметром трубки от 6 мм до 12 мм



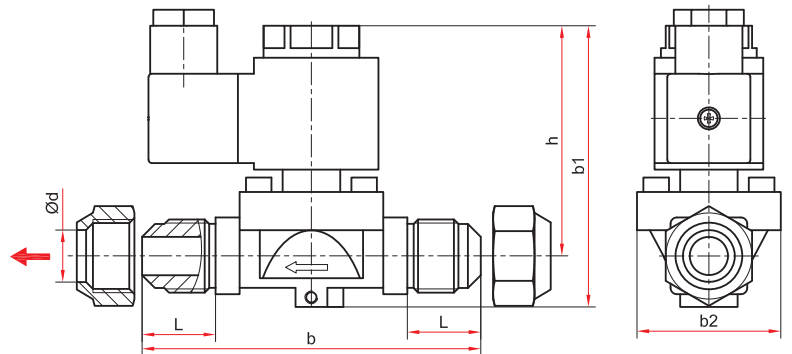
Клапан с присоединением под пайку
с диаметром трубки от 16 мм до 22 мм

Габаритные и присоединительные размеры (мм), вес (кг)

Модель	DN	Тип	d	h	b	b1	b2	L	Kv, м³/час	Вес
СК-11-0,18-д06	2,5	H3	6	63	115	74	26	6	0,18	0,30
СК-11-0,23-д10	3									
СК-11-0,8-д10	7		10	70	118	80	36	8	0,8	0,37
СК-11-0,8-д12										
СК-11-2,2-д12	12,5		12	125	155	88	45	10	2,2	0,43
СК-11-2,2-д16										
СК-11-2,6-д19	17		19	175	75	100	58	14	2,6	0,78
СК-11-4,8-д19										
СК-11-5,7-д22										



Клапан с присоединением под отбортовку
от 3/8" до 1/2"



Клапан с присоединением под отбортовку
от 5/8" до 3/4"

Габаритные и присоединительные размеры (мм), вес (кг)

Модель	DN	Тип	d (дюйм)	h	b	b1	b2	L	Kv, м³/час	Вес
СК-11-0,23-3/8	3	H3	3/8	63	60	74	26	16	0,23	0,35
СК-11-0,8-3/8	7									
СК-11-0,8-1/2	12,5		1/2	70	71	80	30	19	0,8	0,43
СК-11-2,2-1/2										
СК-11-2,2-5/8	17		3/4	80	106	90	45	23	2,2	0,70
СК-11-4,8-3/4										